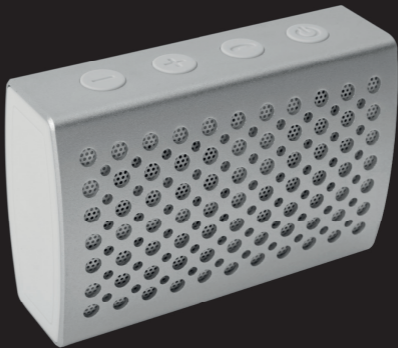


# CONNECT: ONE

WIRELESS & PORTABLE SPEAKER



# Sehr geehrter Kunde

Danke, dass Sie sich für dieses hochwertige Gerät entschieden haben.

Diese Bedienungsanleitung soll Ihnen eine Übersicht darüber geben, wie Sie Ihr Gerät bedienen können.

Sie erhalten Sicherheitsinformationen und werden darüber informiert, wie Sie Ihr Gerät am besten reinigen.

Die Sicherheits- und Bedienungsinformationen sind einzuhalten, damit das Produkt langfristig und sicher funktioniert.

Bitte nehmen Sie sich einige Minuten Zeit, um die Bedienungsanleitung sorgfältig durchzulesen.

Bewahren Sie diese Bedienungsanleitung gut auf, damit Sie bei einem Weiterverkauf mitgegeben werden kann.

Bedingt durch Softwareupdates oder technische Weiterentwicklungen bei Drittherstellern (z. B. Apps) können Teile dieser Bedienungsanleitung aktualisiert werden. Bitte besuchen Sie von Zeit zu Zeit unsere Webseite „[www.audioblock.com](http://www.audioblock.com)“, um zu prüfen, ob es neuere Bedienungsanleitungen zum Download gibt. Vergleichen Sie hierzu die Standangabe auf dem Deckblatt mit der Angabe im Internet.

Wenn Sie noch weitere Fragen zu Ihrem Gerät haben, nehmen Sie bitte Kontakt zu einem autorisierten Fachhändler oder zu unserem Service-Center auf.

Im Falle eines Defektes, der durch Fehlbedienung, Missbrauch oder Nichtbeachten der Bedienungsanleitung auftritt, bitten wir um Verständnis, dass die Garantie für diesen Defekt erlischt.

Ebenfalls kann keine Haftung für Folgeschäden übernommen werden. Dieses Produkt ist EMV zertifiziert und erfüllt alle Richtlinien und Anforderungen der Europäischen Union.

CE und ROHS Dokumentationen liegen vor.

# Übereinstimmungserklärung

## ÜBEREINSTIMMUNGSERKLÄRUNG

Wir erklären unter unserer Verantwortung, dass dieses Produkt den folgenden Standards entspricht:

EN 60529 | EN 60950-1 | EN 60529 | EN 62479  
EN 301 489-1 | EN 301 489-17 | EN 300 328

Mehr Informationen hierzu finden Sie im Downloadbereich auf [www.audioblock.com](http://www.audioblock.com)

**WWW.AUDIOBLOCK.COM**

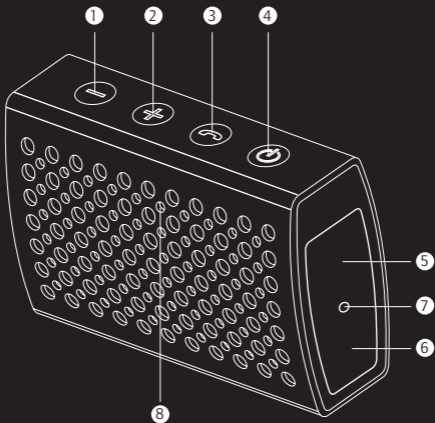
# Vorsichtsmaßnahme

- Es ist ein normaler Zustand, dass der Lautsprecher sich bei Betrieb oder Aufladen erhitzt.
- Wenn Sie den Lautsprecher reinigen möchten, trennen Sie diesen von externen elektrischen Geräten und schalten ihn aus.
- Benutzen Sie weder Alkohol, noch irgendwelche anderen chemischen Reinigungsmittel um den Lautsprecher zu säubern.
- Den Lautsprecher nicht fallen lassen oder darauf treten.
- Bitte positionieren Sie den Lautsprecher nicht neben sehr kalten oder sehr warmen Objekten.
- Bitte entfernen Sie nicht selbstständig die Hülle des Lautsprechers

## Inhalt des Lieferumfangs

- 1x Bluetooth Lautsprecher
- 1x AUX Audio Kabel
- 1x Betriebsanleitung
- 1x USB-Aufladekabel
- 1x Tragegurt

# Produktklärung



- ① Leiser/voriger Titel
- ② Lauter/nächster Titel
- ③ Play/Pause/Anruf annehmen
- ④ An/Aus

- ⑤ Ladeanschluss
- ⑥ AUX Anschluss
- ⑦ LED Anzeige
- ⑧ Mikrofon

# Funktionen

## Mit einem Bluetooth fähigen Gerät verbinden

1- Drücken Sie den An/Aus Knopf für 3 Sekunden, wenn die LED Anzeige blau blinkt befindet sich Ihr Gerät im Kopplungsmodus.

2- Aktivieren Sie nun die Bluetooth Funktion ihres Handys oder Tablets und wählen Sie Block CONNECT:ONE aus der angezeigten Liste aus.

3- Wenn Ihr Gerät eingeschaltet wird verbindet es sich automatisch mit dem zuletzt verbundenen Handy oder Tablet.

## Musik von einem Bluetooth fahigen Gerät abspielen

1- Freisprechfunktion: Drücken Sie "Play/Pause" um einen eingehenden Anruf anzunehmen. Nochmaliges betätigen beendet das geführte Gespräch/Telefonat, lang gedrückt wird der Anruf abgelehnt.

2- Rückruffunktion: Drücken Sie zwei mal den "Play/Pause" um die zuletzt gewählte Nummer anzurufen.

3- Drücken Sie lange "Play/Pause" um die Bluetooth Verbindung zu trennen.

4- Drücken Sie bei Musikbetrieb lange "Leise", um die Lautstärke zu senken, kurzes Drücken spielt den vorigen Titel ab. Drücken Sie "Laut", um die Lautstärke zu heben, kurzes Drücken spielt den nächsten Titel ab.

5- AUX Eingang: Verbinden Sie den Lautsprecher über die AUX Buchse und dem mitgelieferten 3,5mm Klinkenkabel mit einem Handy oder Tablet, um Musik abspielen zu können.

# Funktionen

## Lautsprecher aufladen

Wenn der Lautsprecher anfängt leiser zu werden und Störungen in der Wiedergabe auftauchen, ist es Zeit den Akku des Gerätes aufzuladen.

Hierzu verbinden Sie den Lautsprecher mit dem im Lieferumfang enthaltenen USB-Kabel und einem entsprechendem Adapter. Während des Ladens blinkt die LED Leuchte rot. Bei Vollendung des Ladevorgangs ist die LED Leuchte komplett erloschen. Dies kann, je nach Adapter, bis zu 6 Stunden dauern.

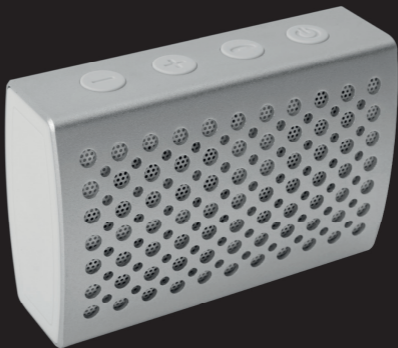
(Um die Haltbarkeit der Batterie zu erhöhen, sollten Sie es vermeiden das Gerät während des Ladevorgangs zu benutzen.)

# Spezifikationen

Bluetooth Version	CSR 4.0
Spannungseingang	DC-5V/1A
Leistungskapazität	5W RMS
Batterie	3.7V/800mAh
S/N	≥90dB
Maße	90 x 60,5 x 31 mm
Net. Gewicht	148g



[WWW.AUDIOBLOCK.COM](http://WWW.AUDIOBLOCK.COM)



Audioblock GmbH

Auf der Striepe a | 27798 Hude

Tel.: 0 44 84 - 920 090 10 | E-Mail: [info@audioblock.de](mailto:info@audioblock.de)